

# Katalog części

---

Rejestr: Sąd Rejonowy Lublin  
XI Wydział Gospodarczy

Forma prawna: Spółka z ograniczoną  
odpowiedzialnością  
Kapitał zakładowy wpłacony w całości :  
50.000 PLN

KRS: 0000285367

Telefon: 081 528-95-43  
081 528-95-44  
Fax: 081 528-95-71

20-722 Lublin, ul. Roztocze 6  
[www.komponenty.lift.pl](http://www.komponenty.lift.pl)  
e-mail: [info@komponenty.lift.pl](mailto:info@komponenty.lift.pl)

Konto: ING Bank Śląski S.A.  
55 1050 1953 1000 0023 1998 8339

Regon: 060269422  
NIP 712-307-63-69



**COD.: PA0003**  
**CARRUCOLA CON PERNO FISSO**

**ROLKA DRZWI SZYBOWYCH**



**COD.: PA0003/S**  
**CARRUCOLA CON PERNO ECCENTRICO**

**ROLKA DRZWI SZYBOWYCH Z**  
**MIMOŚRODEM**



**COD.: PA1515**  
**CARRUCOLA CON PERNO ECCENTRICO**

**ROLKA DRZWI SZYBOWYCH**  
**Z MIMOŚRODEM MAŁA**



**COD.: PA0004**  
**CARRUCOLA PER TAGLIA**

**ROLKA PROWADZĄCA**



**COD.: PA0003A**  
**CARRUCOLA CON PERNO FISSO PER PORTE**  
**TAGLIAFUOCO**

**ROLKA DRZWI SZYBOWYCH EI STAŁA**



**COD.: PA0003A**  
**CARRUCOLA CON PERNO ECCENTRICO PER PORTE**  
**TAGLIAFUOCO**

**ROLKA DRZWI SZYBOWYCH EI**  
**Z MIMOŚRODEM**



**COD.: PA1515A**  
**CARRUCOLA CON PERNO ECCENTRICO PER PORTE**  
**TAGLIAFUOCO**

**ROLKA DRZWI SZYBOWYCH EI**  
**Z MIMOŚRODEM - MAŁA**



**COD.: PA0004A**  
**CARRUCOLA PER TAGLIA PER PORTE TAGLIAFUOCO**

**ROLKA PROWADZĄCA DO DRZWI EI**





**COD.: PA0002**  
**TAMPONE DI BATTUTA**

**ROLKA GUMOWA**



**COD.: PA0751**  
**ROTELLA AZIONAMENTO GANCIO**

**ROLKA BLOKADY DRZWI AUT.**



**COD.: PA0002A**  
**TAMPONE DI BATTUTA PER PORTE TAGLIAFUOCO**

**ROLKA GUMOWA DO DRZWI EI**



**COD.: PA0751A**  
**ROTELLA AZIONAMENTO GANCIO PER PORTE**  
**TAGLIAFUOCO**

**ROLKA BLOKADY DRZWI AUT. EI**



**COD.: PA1665**  
**CINGHIA POLY V TIPO J A 8 NERVATURE**

**PASEK NAPĘDU DRZWI KABINOWYCH**  
**(8 ROWKOWY)**



**COD.: PA1666**  
**CINGHIA POLY V TIPO J A 7 NERVATURE**

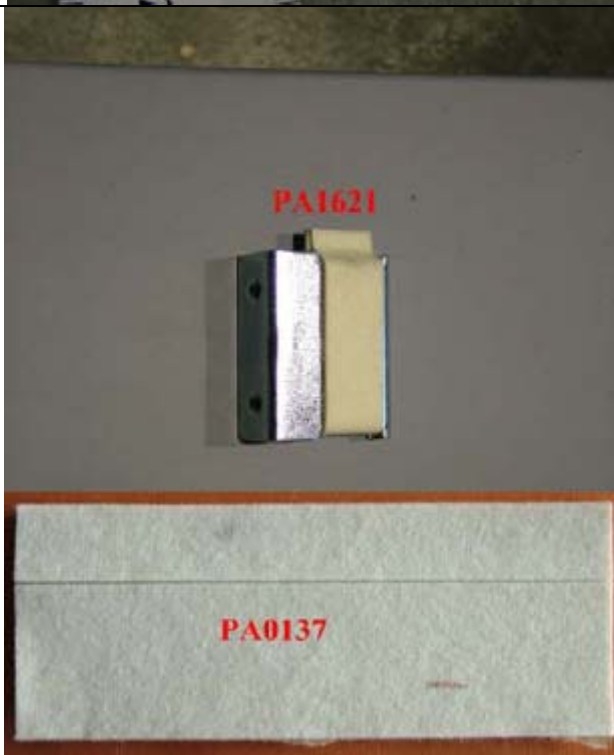
**PASEK NAPĘDU DRZWI KABINOWYCH**  
**(7 ROWKOWY)**





**COD.: PA1538**  
**ROTELLA TENDICINGHIA**

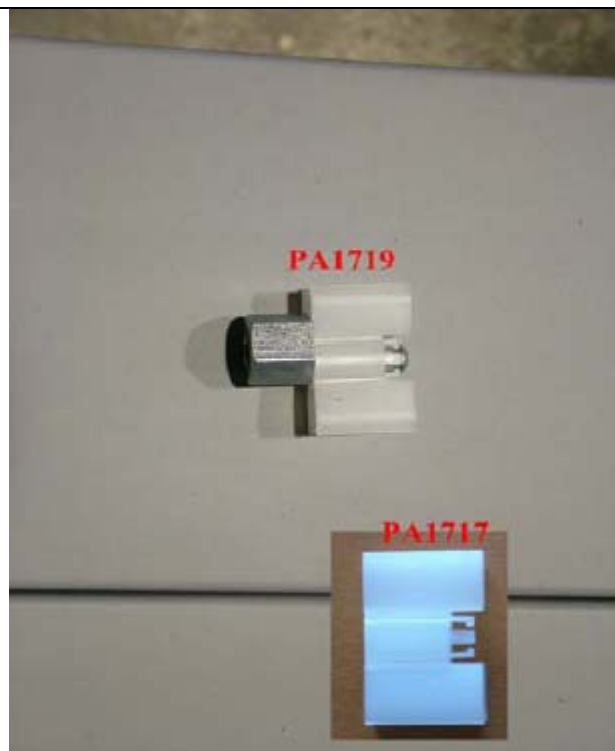
**ROLKA NACIĄGAJĄCA PASEK**



**COD.: PA1621**  
**PATTINO DI GUIDA INFERIORE (' VECCHIO TIPO ')**

**PROWADNIK DRZWI CMM FILCOWY**

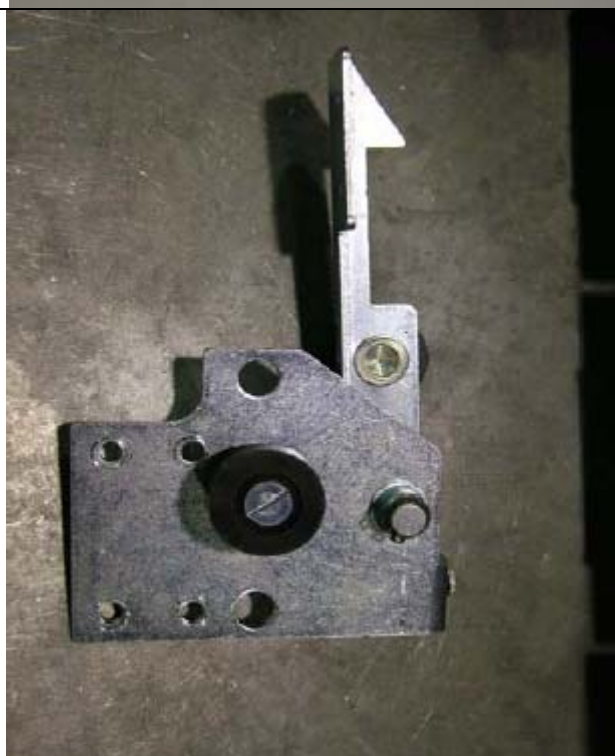
**COD.: PA0137**  
**GUARNIZIONE PER PATTINO (' VECCHIO TIPO ')**



**COD.: PA1719**  
**PATTINO DI GUIDA INFERIORE**

**PROWADNIK DRZWI CMM (PCV)**

**COD.: PA1717**  
**PATTINO DI SCORRIMENTO INF.**



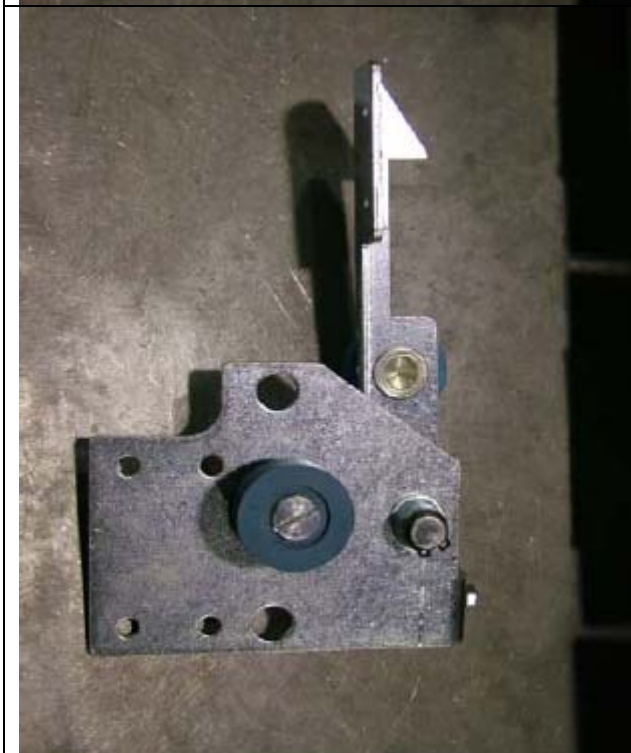
**COD.: PA0937**  
**BLOCCO SERRATURA COMPLETO (PER PORTA CHIUSURA DESTRA)**

**BLOKADA ZAMKA DRZWI - PRAWA**



**COD.: PA0938**  
**BLOCCO SERRATURA COMPLETO (PER PORTA CHIUSURA SINISTRA)**

**BLOKADA ZAMKA DRZWI - LEWA**



**COD.: PA0937A**  
**BLOCCO SERRATURA COMPLETO PER PORTE TAGLIAFUOCO (PER PORTA CHIUSURA DESTRA)**

**BLOKADA ZAMKA DRZWI EI - PRAWA**



**COD.: PA0938A**  
**BLOCCO SERRATURA COMPLETO PER PORTE**  
**TAGLIAFUOCO**  
**(PER PORTA CHIUSURA SINISTRA)**

**BLOKADA ZAMKA DRZWI EI - LEWA**



**OD.: PA0782**  
**CONTATTO A PONTE ASPORTABILE**

**KONTAKT DRZWI NAS 920 220V 2A KPL.**



**COD.: PA0781**  
**PONTE ASPORTABILE PER CONTATTO**

**ZWIERACZ KONTAKTU DRZWI AUT.**



**COD.: PA0045**  
**MOLLA RICHIAMO GANCIO**

**SPRĘŻYNA RYGLA DRZWI**





**COD.: PA0470**  
**MOLLA PER SGANCIO BIELLA**

**SPRĘŻYNA BLOKADY DRZWI**



**COD.: PA1568**  
**MOLLA PER TIRANTE FUNE**

**SPRĘŻYNA LINKI DRZWI**



**COD.: PA0384 DESTRA / RIGHT**  
**COD.: PA0384 SINISTRA / LEFT**  
**MOLLA PER CHIAVE EMERGENZA**

**SPRĘŻYNA OTWIERANIA**  
**AWARYJNEGO LEWA**

**SPRĘŻYNA OTWIERANIA**  
**AWARYJNEGO PRAWA**

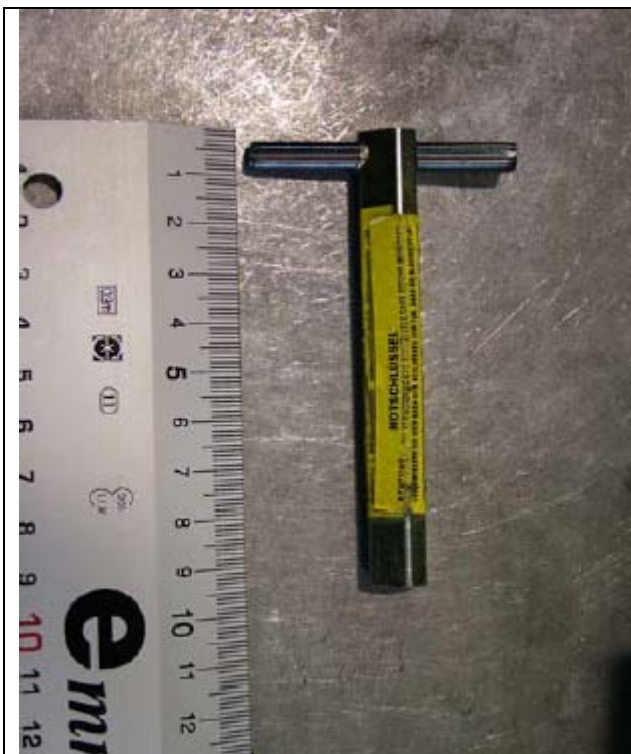


**COD.: PA1773 = 2ATD / 4AC**  
**COD.: PA1777 = 2ATS**  
**COD.: PA1796 = 2AC**  
**ASSIEME SBLOCCO EMERGENZA**

**ZESPÓŁ AWARYJNEGO OTWIERANIA**  
**DRZWI**  
**PA1773 = 2ATD / 4AC**

**ZESPÓŁ AWARYJNEGO OTWIERANIA**  
**DRZWI**  
**PA1777 = 2ATS**

**ZESPÓŁ AWARYJNEGO OTWIERANIA**  
**DRZWI**  
**PA1796 = 2AC**



**COD.: CHIAVEEMTRI  
CHIAVE TRIANG.EMERGENZA**

**KLUCZ DO AWARYJNEGO OTWIERANIA  
DRZWI MEZZAGO**



**COD.: PA1783  
TIRANTE ATTACCO ANTINE**

**KOLEK DO MOCOWANIA SKRZYDEŁEK**



**COD.: PA0732**  
**BOCCOLA IN GOMMA PER GANCIO**

**ROLKA GUMOWA ODBOJOWA**



**COD.: PA0518 + PA0519**  
**MICROCONTATTO OPERATORE**

**MIKROWYŁĄCZNIK + POKRYWA**





**COD.: PA1618**  
**ASS. VITE A MARTELLO**

**ŚRUBA MŁOTECZKOWA**



**COD.: PA1574**  
**ASSIEME PULEGGIA PIGNONE**

**ZESPÓŁ KOŁA PASOWEGO (Z  
KRZYŻAKIEM)**





**COD.: PA1575**  
**PULEGGIA DI PULLEY**

**KOŁO PASOWE**



**COD.: PA1561**  
**FUNE ACCOPPIAMENTO CARRELLI**  
**LINKA DRZWI 2ATD/S 3ATD/S**

IMPIEGO / USE		L	COD.
2 ATD / S	3 ATD/S		
	600	930	PA1561-02
	650	970	PA1561-03
	700-750	1050	PA1561-04
500-550	800-850	1100	PA1561-05
600-650	900-950	1200	PA1561-06
700-750	1000-1100	1400	PA1561-07
800-850	1150-1300	1500	PA1561-08
900-950	1350-1450	1600	PA1561-09
1000-1050	1500-1600	1700	PA1561-10
1100-1250		1800	PA1561-11
1300-1350		1900	PA1561-12
1400-1450		2000	PA1561-13
1500		2100	PA1561-14



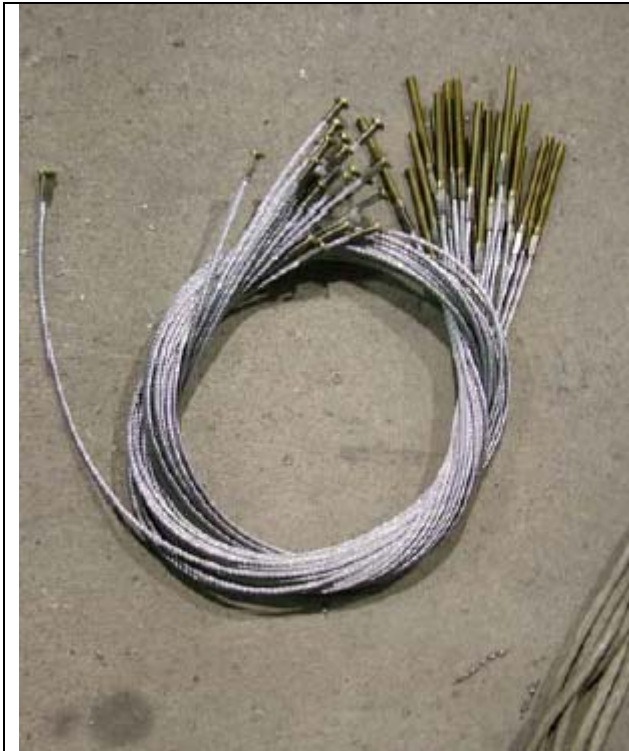
IMPIEGO / USE	L	COD.
<b>4 AC</b>		
800	880	PA1561-01
850	930	PA1561-02
900-950	970	PA1561-03
	1050	PA1561-04
1000-1100	1100	PA1561-05
1200-1300	1200	PA1561-06
1400-1500	1400	PA1561-07
1600-1700	1500	PA1561-08
1800-1900	1600	PA1561-09
2000-2100	1700	PA1561-10
2200-2500	1800	PA1561-11
2600-2700	1900	PA1561-12
2800-2900	2000	PA1561-13
3000	2100	PA1561-14



**COD.: PA1604**  
**FUNE ACCOPPIAMENTO CARRELLI**

**LINKA DRZWI 2AC 4AC**

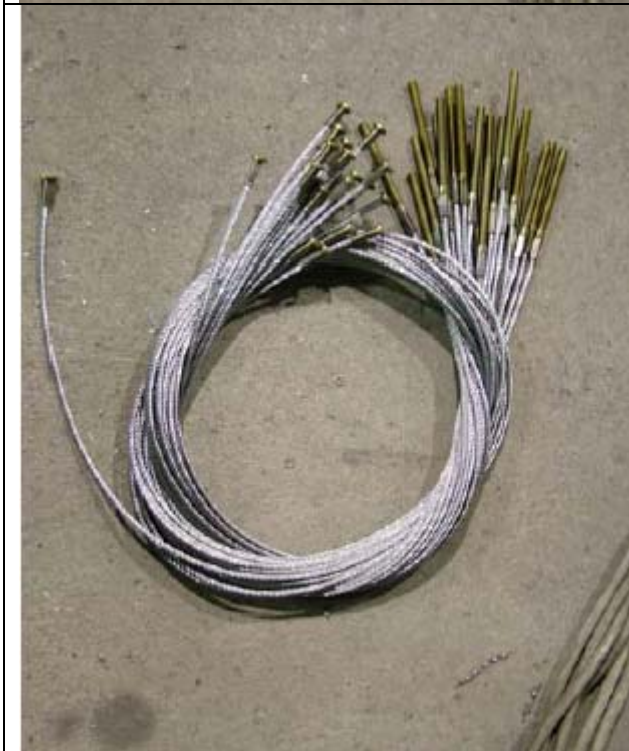
IMPIEGO / USE		L	COD.
2 AC	4 AC		
500		2130	PA1604-01
550		2280	PA1604-02
600	800-850	2520	PA1604-03
650		2620	PA1604-04
	900-950	2820	PA1604-05
700-750		2920	PA1604-06
800-850	1000-1100	3080	PA1604-07
900-950	1200-1300	3680	PA1604-08
1000-1200		3950	PA1604-09
	1400-1500	4280	PA1604-10
	1600-1700	4480	PA1604-11
1250-1500		4600	PA1604-12
	1800-1900	5480	PA1604-13



**COD.: PA1420**  
**FUNE ACCOPPIAMENTO CARRELLI**

**LINKA DRZWI 4AC**

IMPIEGO / USE	L	COD.
<b>4 AC</b>		
500	1780	PA1420-01
550	1880	PA1420-02
600	1985	PA1420-03
650	2105	PA1420-04
700	2205	PA1420-05
750	2385	PA1420-06



**COD.: PA1421**  
**FUNE PER TAGLIA**

**LINKA DRZWI 4AC**

IMPIEGO / USE	L	COD.
<b>4 AC</b>		
500	680	PA1421-01
550	705	PA1421-02
600	730	PA1421-03
650	750	PA1421-04
700	780	PA1421-05
750	830	PA1421-06





**COD.: PA0297**  
**CAMMA PER ABBINAMENTO (FISSO)**

**KRZYWKA SPRZĘGAJĄCA**



**COD.: PA1526**  
**BUSSOLA PER BIELLA**

**TULEJKA DO KORBOWODU**



**COD.: PA1529**  
**ROTELLA PER SGANCIO DI**

**ROLKA RYGŁA BEZPIECZEŃSTWA**



**COD.: PA1556**  
**MOTORE 48 V. C.C.**

**SILNIK NAPĘDU DRZWI 48V**

WATT	COD.
61	PA1556-01
83	PA1556-02





**COD.: PA1553, PA1554**  
**MOTORE C.A.**

**SILNIK NAPĘDU DRZWI**  
**OBROTY/MIN: 500 i 360**

N° GIRI	Kg. cm.	V	PL	COD.
500	14	127	500 - 950	PA1553-01
		220 - 380		PA1553-02
		240 - 415		PA1553-03
360	24	127	1000 - 1500	PA1554-01
		220 - 380		PA1554-02
		240 - 415		PA1554-03



**COD.: PA1813**  
**MOTORE PER OPERATORE CON CONTROLLO VVVF**

**SILNIK FALOWNIKOWEGO NAPĘDU**  
**DRZWI**

N° GIRI	Kg. cm.	V
960	40	310



**COD.: PA1437**  
**ASSIEME EMERGENZA ANTINA**

**KLUCZ AWARYJNY-BEZPIECZEŃSTWA**



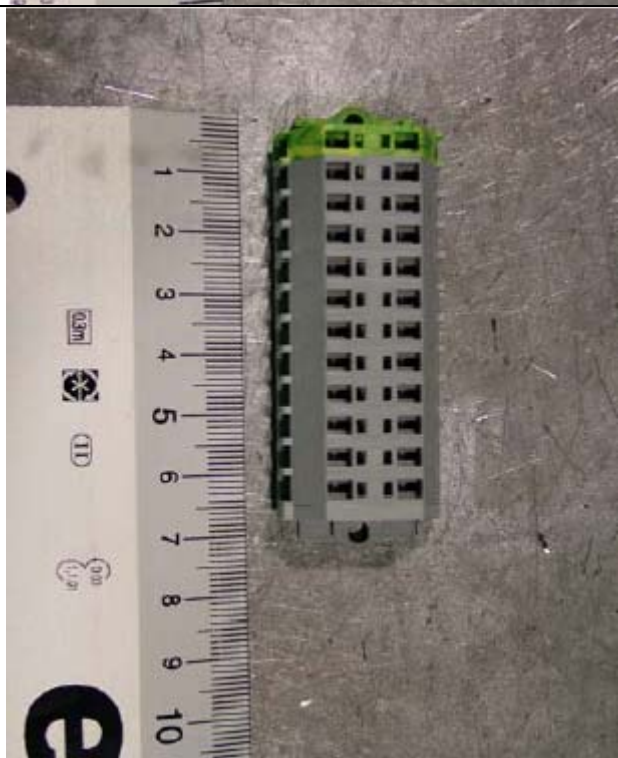
**COD.: PA0382**  
**PERNO PER ROTELLE DI ARRESTO**

**SWORZEŃ ROLEK BLOKUJĄCYCH**



**COD.: PA1859**  
**ROTELLA DI RECUPERO**

**ROLKA ZWROTNA**



**COD.: PA1727**  
**MORSETTIERA CON 12 POSIZIONI**

**LISTWA ZACISKOWA**



**MOLLA DI RICHIUSURA**

**SPRĘŻYNY DRZWI SZYBOWYCH**

IMPIEGO / USE		L	COD.
2 AC			
500-550		200	PA0606
600-650		300	PA0607
700-850		365	PA0608
900-1200		450	PA0609
1250-1500		430	PA0612

IMPIEGO / USE		L	COD.
2 ATD / S	3 ATD/S		
500-550	600-750	365	PA1755
600-750	800-850	450	PA1756
800-950	1100-1350	630	PA1757
1000-1250	1400-1500	750	PA1758
1300-1500		900	PA1759

IMPIEGO / USE		L	COD.
4 AC			
500-1100		450	PA1756
1200-1500		630	PA1757
1600-2700		750	PA1758
2800-3000		900	PA1759



**COD.: MICROSTAGNO  
MICROCONTATTO STAGNO PER OPERATORE**

**MIKROWYŁĄCZNIK**





**COD.: SCHEDAMICROVERT  
SCHEDA MICROVERT CON ENCODER PER OPERATORE  
VVVF**

**FALOWNIK NAPĘDU DRZWI**



**COD.: PALMSCHEDAMICROVERT  
TERMINALE PALMARE PER SCHEDA MICROVERT**

**PROGRAMATOR FALOWNIKOWYCH  
NAPĘDÓW DRZWI**



**COD.: PA1820 = 2ATD**  
**COD.: PA1821 = 2ATS**  
**ASS. ABBINAMENTO RETRATTILE PER OPERATORE A CINGHIA**

### **KRZYWKA SPRZĘGAJĄCA**



**COD.: PA1837**  
**SAGOMA COMANDO ABBINAMENTO**

### **PROFIL DO KRZYWKI**



**COD.: PA1810  
PULLEGIA MOTORE**

**ROLKA SILNIKA**



**COD.: PA1818 + PA1819  
BLOCCHETTO GIUNZIONE CINGHIA (PA1818) +  
PLACCHETTA DI  
BLOCCAGGIO CINGHIA (PA1819)**

**ŁĄCZNIK PASKA ZĘBATEGO**



**COD.: PA1838**  
**GANCIO DI TENUTA**

**HAK PASKA ZĘBATEGO**



**COD.: PA1814**  
**CINGHIA PER OPERATORE VVVF (A METRAGGIO)**

**PASEK ZĘBATY**





**COD.: PA1450-01 (VEDI FOTO)**  
**(2ATD, 3ATD, 2AC, 4AC) ASS. ABBINAMENTO A DISEGNO**

**KRZYWKA DO RYGLOWANIA DRZWI**  
**2ATD, 3ATD, 2AC, 4AC**

**COD.: PA1450-02 (SIMMETRICO)**  
**(2ATS, 3ATS) ASS. ABBINAMENTO A DISEGNO**

**KRZYWKA DO RYGLOWANIA DRZWI**  
**ATS, 2ATS**



**COD.: PA1451**  
**MOLLA PER ABBINAMENTO RETR.**

**SPRĘŻYNA KRZYWKI RYGLA**



**COD.: PA1449**  
**SNODO PER ABBINAMENTO**

**PRZEGUB**



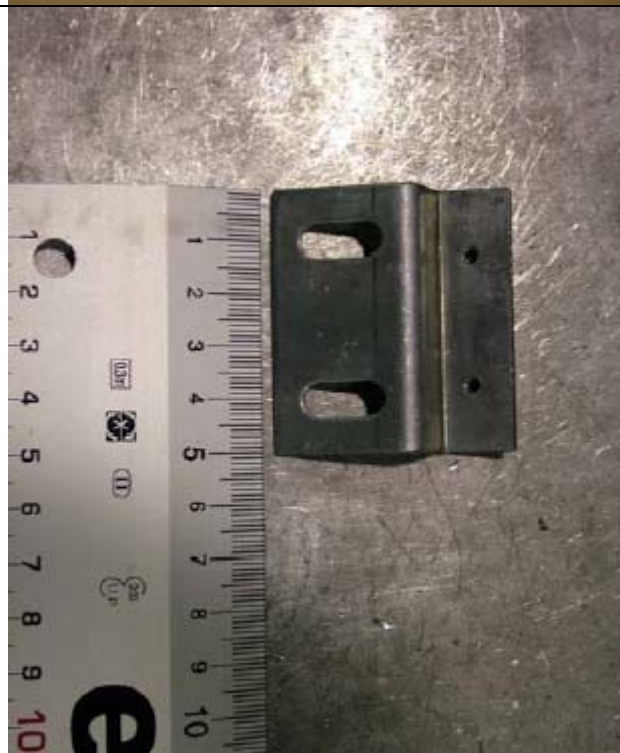
**COD.: PA2507**  
**GREMBIULE DI CABINA**  
**FARTUCH OSŁONOWY**

IMPIEGO / USE		L	COD.
2AC-2AT-3AT	4 AC		
500-550		600	PA2507-01
600-650		700	PA2507-02
700-750		800	PA2507-03
800-850	800	900	PA2507-04
900-950	900	1000	PA2507-05
1000-1050	1000	1100	PA2507-06
1100-1150	1100	1200	PA2507-07
1200-1250	1200	1300	PA2507-08
1300-1350	1300	1400	PA2507-09
1400-1450	1400	1500	PA2507-10
1500	1500	1550	PA2507-11
		1600	PA2507-12
		1700	PA2507-13
		1800	PA2507-14
		1900	PA2507-15
		2000	PA2507-16
		2100	PA2507-17
		2200	PA2507-18
		2300	PA2507-19
		2400	PA2507-20
		2500	PA2507-21
		2600	PA2507-22
		2700	PA2507-23
		2800	PA2507-24
		2900	PA2507-25
		3000	3050



**COD.: PA2509**  
**SAETTA PER GREMBIULE**

**MOCOWNIKI FARTUCHA**



**COD.: PA1505**  
**SUPPORTO CONTATTO COSTOLA MOBILE**

**WSPORNIK KONTAKTU KRZYWKI**  
**RUCHOMEJ**



**COD.: PA2502**  
**PIASTRA LATERALE SOSPENSIONE**

**PLYTKA BOCZNA DRZWI  
PRZYSTANKOWYCH**



**COD.: TP0605**  
**STAFFA PER FISSAGGIO LAT. TELAIO**

**WSPORNIK DO MOCOWANIA  
BOCZNEGO OŚCIEŻNICY**





**COD.: PA2500**  
**STAFFA FISSAGGIO PORTA DI PIANO, VALIDA PER: 2AT-3AT-4AC**

**KOTWY DO MOCOWANIA**  
**DRZWI SZYBOWYCH 2AT,3AT,4AC**



**COD.: PA2501**  
**STAFFA FISSAGGIO PORTA DI PIANO, VALIDA PER: 2AC**

**KOTWY DO MOCOWANIA**  
**DRZWI SZYBOWYCH 2AC**



**COD.: PA0752**  
**ASSIEME ROTELLA SERRATURA**

**ROLKA RYGLA DRZWI**



**COD.: PA0752A**  
**ASSIEME ROTELLA SERRATURA PER PORTE**  
**TAGLIAFUOCO**

**ROLKA RYGLA DRZWI EI**

**COD.: PA3011**  
**PROFILO COLLEG. INF./SUP.**

**PROFIL ŁĄCZACY GÓRNY/DOLNY**



IMPIEGO / USE			L	COD.	
2 AT	3 AT	4 AC			
		500-650	180	PA3011-01	
		700	185	PA3011-02	
		750	200	PA3011-03	
		600	800	210	PA3011-04
		650	850	225	PA3011-05
		700	900	240	PA3011-06
			950	250	PA3011-07
500	750	1000	260	PA3011-08	
550	800-850	1100	285	PA3011-09	
600	900	1200	310	PA3011-10	
650	950-1000	1300	335	PA3011-11	
700	1050	1400	360	PA3011-12	
750	1100-1150	1500	385	PA3011-13	
800	1200	1600	410	PA3011-14	
850	1250-1300	1700	435	PA3011-15	
900	1350	1800	460	PA3011-16	
950	1400-1450	1900	485	PA3011-17	
1000	1500	2000	510	PA3011-18	
1050		2100	535	PA3011-19	
1100		2200	560	PA3011-20	
1150		2300	585	PA3011-21	
1200		2400	610	PA3011-22	
1250		2500	635	PA3011-23	
1300		2600	660	PA3011-24	
1350		2700	685	PA3011-25	
1400		2800	710	PA3011-26	
1450		2900	735	PA3011-27	
1500		3000	760	PA3011-28	