



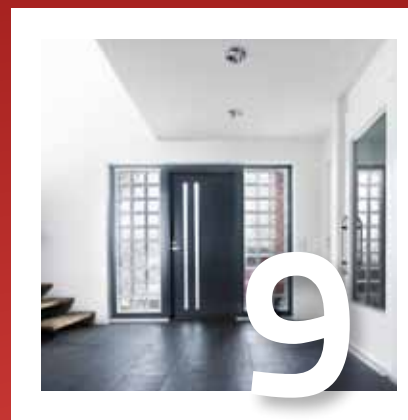
# Living collection 2012

**Winda domowa**  
Aritco 4000, Aritco 6000





6



9

Spis treści.....2-3

Czy myślisz o windzie?.....4-5

Winda – mądry wybór.....6-7

Winda – prosty wybór.....8-9

Winda – estetyczny wybór.....10-11

Podróż rozpoczyna się od wizji.....12-15

Aritco i ochrona środowiska.....16-17

Jak wyobrażasz sobie swoją windę?.....18-19

Modele wind.....20-21

Podłoga i kolory.....22-23

Drzwi i przeszklenia.....24-25

Uchwyty i panele.....26-27

W prosty sposób złożysz zamówienie.....28-29

Czas dostawy i gwarancja.....30



5

# Spis treści



23



26



6



14



7



## Czy winda może zmienić życie?



Raczej nie, odpowie ten, kto nie ma windy i nie myślał o niej. Oczywiście, powie ten, kto ma windę w domu. Ponieważ wie, że winda to znacznie więcej niż tylko przemieszczanie się z piętra na piętro. Chodzi o poprawę życia lub o utrzymanie jego dobrego poziomu.

Tak jak w wypadku tej pary starszych Belgów. Od 28 lat mieszkali w tym samym miejscu, ale gdy w pewnym momencie schody stały się dla nich przeszkodą nie do pokonania, stwierdzili,



że są zmuszeni sprzedać swój ukochany dom. Przez przypadek usłyszeli o windach Aritco. Dzięki windzie odmieniło się ich życie. Mogli pozostać w swoim domu.

Podobnie było z parą pięćdziesięciolatków, którzy na targach budowlanych poszukiwali nowych schodów do swojej willi. Przechodząc przez pawilon, zobaczyli naszego pracownika prezentującego windy domowe – coś zupełnie innego niż schody. Pojawiła się nowa myśl – od razu zdecydowali się na to rozwiązanie!

Aritco to szwedzka firma, która rozpoczęła działalność w 1995 r. Od tamtej pory urosliśmy do rangi jednego z wiodących w świecie

przedsiębiorstw oferujących windy domowe. Były one zawsze popularne wśród osób z różnym stopniem niepełnosprawności fizycznej, które w sposób naturalny dostrzegały szereg korzyści wynikających z posiadania windy w domu. Winda dawała im możliwość swobody wyboru nowego miejsca zamieszkania, gdyż likwidowała ograniczenia, jakie wcześniej wynikały z rozwiązań wielokondygnacyjnych.


### Winda w domu? – Nigdy o tym nie rozmawialiśmy.

W ostatnich latach windami zaczęła interesować się jednak całkiem nowa grupa klientów. To osoby, które w zasadzie jej nie potrzebują. Schody, wiek czy niepełnosprawność nie stanowią dla nich ograniczenia. Można by się zastanawiać, co zatem jest ich motywacją? Sądzimy, że bierze się ona z faktu, iż nasze windy, początkowo będące praktycznym rozwiązaniem problemów, stały się obecnie praktycznym elementem wyposażenia. Winda domowa ułatwia życie codzienne, jednocześnie stanowiąc ozdobę domu. Ładny design i estetyczny projekt mogą także zmienić życie na lepsze.

Poczuj się zaproszony do korzystania z produktów Aritco. Dzięki tysiącom klientów oraz ich pytaniom i udzielanym odpowiedziom wiemy, jak nasze windy mogą wpłynąć na Twoje życie. Jesteśmy przekonani, że Ty też wkrótce się o tym przekonasz.








## Masz zbędną szafę na ubrania? Świetnie, gdyż zmieści się w niej Twoja winda.

Nasze windy domowe charakteryzują się eleganckim wyglądem. Zapewnia go przemyślana konstrukcja, dzięki której winda raczej dodaje przestrzeni, niż ją zabiera. O szczegółach konstrukcyjnych opowiemy nieco później. Najpierw chcielibyśmy bowiem uzmysłowić Ci, że nasze windy zmieszczą się właściwie wszędzie. Najmniejsze z nich nie zajmują więcej miejsca niż szafa na ubrania. Nawet te większe potrzebują prawdopodobnie znacznie mniej przestrzeni, niż przypuszczasz. To chyba dobre wiadomości dla Ciebie. Oznaczają bowiem, że nie musisz podejmować żadnych radykalnych działań, aby zamontować windę w swoim domu.







## Nasze windy zainstalowano już w dziesiątkach domów na całym świecie. To dzięki temu, że są tak niezwykłe.

Aby zrozumieć, na czym polega wyjątkowość naszych wind domowych, musisz dowiedzieć się co nieco o zwykłych windach. Zwykła winda wymaga wybudowania nad nią maszynowni i dużego szybu. Jest to kosztowne przedsięwzięcie i niekiedy oznacza, że trzeba umieścić windę w niedogodnym i mało przyjaznym miejscu.

Nasze windy domowe posiadają bardzo sprytne rozwiązanie konstrukcyjne. Jest to rodzaj dużej śruby, która podnosi i opuszcza platformę windy. Dzięki temu nie ma potrzeby budowania maszynowni. Windę można ustawić bezpośrednio na podłodze, w zasadzie w dowolnie wybranym miejscu. Jeżeli chcesz, aby znajdowała się ona na poziomie podłoża, musisz jedynie wykonać wgłębienie 50 mm. To naprawdę chyba najłatwiejszy i najwygodniejszy montaż, jaki można sobie wyobrazić. A przy tym najtańszy. Nie ma tu potrzeby wykonywania żadnych dodatkowych prac – zarówno w przypadku obiektu dopiero budowanego, jak i instalacji windy w istniejącym już budynku. To jednak nie wszystko. Dzięki przemyślanej i wypróbowanej konstrukcji nasze windy są znacznie tańsze od zwykłych wind. Czyż nie byłoby korzystniej zarówno dla domów, jak i portfeli, gdyby to nasze windy nazywano zwykłymi windami?



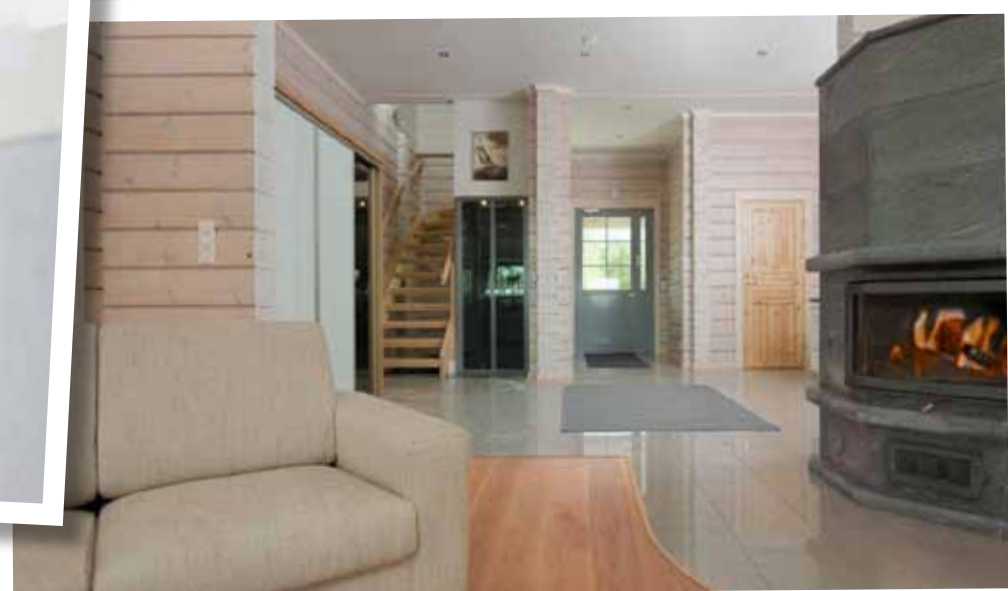


# Piękno i wygoda mają swoją cenę. Prawdopodobnie niższą niż sądzisz.

Mówiliśmy już o tym, jakie znaczenie może mieć winda w życiu człowieka. Również o tym, że nasze windy zajmują znacznie mniej miejsca, niż przypuszczasz. Wspominaliśmy o zaletach rozwiązań konstrukcyjnych zarówno dla domu, jak i portfela. Do tej pory nie powiedzieliśmy jednak nic na temat pięknego designu. Ani o tym, że oferujemy szeroką gamę możliwości wyboru materiałów i wyglądu. Zanim do tego przejdziemy, musimy zaznaczyć coś bardzo istotnego. Biorąc pod uwagę wszystkie dotąd wymienione zalety, być może sądzisz, że w związku z tym nasze windy sporo kosztują. Tak jednak nie jest.

Zaręczamy, że wszyscy nasi klienci są mile zaskoczeni, gdy rozmowa schodzi na temat cen. Są one niższe, niż można by się spodziewać. Wynika to z wielu czynników. Posiadamy nowoczesną i efektywną linię produkcyjną w Szwecji. Jesteśmy wiodącym światowym producentem, sprzedającym znaczną liczbę wind domowych. Nasze windy posiadają bardzo sprytne rozwiązanie konstrukcyjne. To wszystko sprawia, że naprawdę rzadko to koszty decydują, czy w domu zostanie zamontowana winda czy też nie. Cena raczej pomaga w podjęciu decyzji, by dom faktycznie wyposażyć w windę.

Kiedy już te kwestie zostały omówione, możesz pomyśleć także o takich sprawach jak ochrona środowiska. W dalszej kolejności proponujemy Ci, abyś w spokoju przejrzał naszą ofertę, wyobrażając sobie, jak mogłaby wyglądać Twoja winda.







## Podróż zaczyna się od pomysłu

Tak samo jak Ty, również i my mamy wizję związaną z windami domowymi. Ale Twoja podróż dopiero się zaczyna, a my wyruszyliśmy w nią w roku 1995. To, co kiedyś było skromną firmą działającą w piwnicy, dzisiaj jest przedsiębiorstwem o obrotach przewyższających 300 milionów koron szwedzkich, obecnym w ponad 20 krajach na całym świecie. W dalszym ciągu trzymamy się jednak naszej wizji. Chcemy uczynić windy domowe naturalnym elementem życia człowieka. Nasz Dyrektor Generalny Tommy Löwbäck opowiada, jak rozpoczęła się nasza podróż.





„Nie ma chyba człowieka, który potrzebowałby komputera w swoim domu” Tak w 1977 roku stwierdził Ken Olsen, dyrektor jednej z wiodących firm komputerowych. Dzisiaj jest raczej na odwrót. W którym domu nie ma komputera?

„Jako dyrektor jednej z wiodących w świecie firm produkujących windy chcę uniknąć pomyłki, którą popełnił Ken Olsen, i twierdzę, że w przyszłości o wiele więcej domów niż dzisiaj będzie wyposażonych w windy.

Ty sam jesteś dowodem na prawdziwość mojej przepowiedni. Skoro czytasz tę broszurę, to prawdopodobnie rozważasz zainstalowanie windy w swoim domu. Masz ku temu różne powody. Dzisiaj dwa najczęstsze z nich to niepełnosprawność ruchowa lub zaawansowany wiek klienta. W obydwu przypadkach winda domowa stanowi środek zaradczy i warunek, by klient mógł poruszać się pomiędzy różnymi kondygnacjami swojego domu. Jest jednak jeszcze trzeci powód, dla którego kupuje się windę. Winda jako wartość sama w sobie. Podejście do kwestii windy w domu prywatnym zaczyna się zmieniać – to już nie tylko mechaniczne rozwiązanie stanowiące udogodnienie – to raczej mebel.

Nasza firma w znacznym stopniu przyczyniła się do tego nowego podejścia. Sposób, w jaki rozwinięliśmy nasze pomysły dotyczące wind domowych, a także nasze wstuchiwanie się w potrzeby klienta przypominają trochę historię Apple. Oni nie myśleli najpierw o rozwiązaniach technicznych, tylko o wrażeniu. Od pudełka do wrażenia. My myślimy podobnie. Od metalowego pudełka (oczywiście bardzo dobrej jakości, wyposażonego w przemyślane rozwiązania techniczne) do wrażenia.



Dobrze wiem, o czym mówię. Mieszkam w trzypiętrowym domu i choćby dlatego cieszę się, że kieruję firmą produkującą windy. Oczywiście posiadam windę domową. Stoi pośrodku salonu i w większości jest przeszkłona. Odpowiednio podświetlona z jednej strony przyciąga uwagę, a z drugiej sprawia wrażenie bycia naturalną częścią domu. Nadal biegam jednak po schodach. Tak jest po prostu szybciej. Jednak czasami, gdy trzeba coś zabrać na górę, korzystam z windy. Niekiedy robię to, aby mieć poczucie pewnego luksusu. Podczas odwiedzin gości, gdy niektórzy z nich poruszają się już lekko chwiejnym krokiem, o mojej windzie myślę szczególnie ciepło. Lata jednak mijają i z pewnością sam również coraz częściej będę korzystał z windy. Jedno wiem na pewno – nie będę zmuszony do zmiany mieszkania tylko dlatego, że schody zaczną stanowić dla mnie przeszkodę.

Nasze windy domowe bazują zasadniczo na jednym, przemyślanym rozwiązaniu technicznym. Pozwala ono klientom na zaoszczędzenie wydatków zarówno przy zakupie samej windy, jak i jej montażu. Wynika to z szerokiej możliwości wyboru, jaki oferujemy w zakresie asortymentu, designu i materiałów. To z kolei sprawia, że mamy do czynienia bardziej z meblem niż maszyną. W naszej branży przeprowadziliśmy w tej kwestii pewnego rodzaju rewolucję. Połączyliśmy użyteczność z pięknem.

Uważam, że to niezwykle ciekawe. Dzięki Aritco ludzie zobaczyli, że winda to nie tylko metalowe pudełko. To coś, co przez swoją użyteczność wprowadza wygodę do codziennego życia, a jednocześnie sprawia, że dom staje się jeszcze bardziej domem.

Obojętnie z jakiego powodu decydujesz się na windę, jesteś swego rodzaju pionierem, gdyż, jak wspominałem, w przyszłości znacznie więcej osób zrobi to samo co Ty. Dziwne, że nie pomyślano o windzie wcześniej”.



Firma Aritco przez wiele lat otrzymywała dyplom Gazeli Biznesu. Oznacza to, że jesteśmy jedną z najbardziej dynamicznie rozwijających się firm w kraju. W rankingu wiarygodności kredytowej uzyskaliśmy ocenę AAA – najwyższą notę, jaką można przyznać spółce akcyjnej.



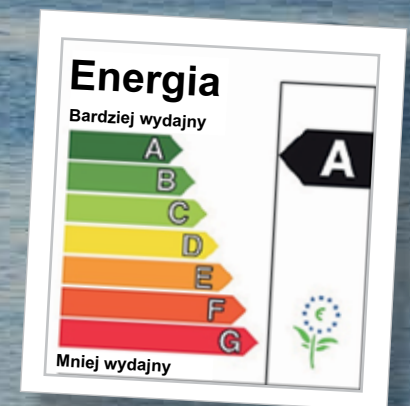
# Aritco i ochrona środowiska

Aritco to także pionier w obszarze minimalizacji oddziaływania na środowisko. Jesteśmy pierwszym producentem, którego windy uzyskały deklarację środowiskową. Nasze produkty w 95% wykonane są z materiałów nadających się do powtórnego przetworzenia. Poza tym z punktu widzenia energetycznego wszystkie windy posiadają klasę A.



Istnieje jeszcze jedna kwestia, z której jesteśmy tak samo dumni jak z naszych wind domowych. To dbałość o środowisko naturalne. W czasach, gdy pojawia się coraz więcej alarmujących raportów o stanie środowiska, cieszymy się, że możemy uczciwie powiedzieć, iż robimy wszystko, by zminimalizować oddziaływanie na środowisko naturalne. Naprawdę działamy na rzecz zrównoważonego społeczeństwa. Wystarczyłoby tutaj odesłać do różnych certyfikatów i spełnianych przez nas wymogów. Jednak aby lepiej zobrazować, jak duże znaczenie ma dla nas ochrona środowiska, podamy kilka przykładów.

Nasi poddostawcy, chcąc z nami współpracować, muszą spełniać twarde i ściśle określone wymogi odnośnie do produkowanych przez siebie części. Preferujemy poddostawców zlokalizowanych w pobliżu naszej firmy, mieszczącej się w Kungsängen pod Sztokholmem, co pozwala uniknąć transportu na znaczne odległości. Wszelkie materiały używane w windach są sklasyfikowane według różnych norm środowiskowych (istnieje mnóstwo różnych standardów dla poszczególnych rodzajów materiałów). Staramy się w jak najbardziej ekologiczny sposób pakować nasze windy. Rekomendując naszym klientom firmy transportowe, kierujemy się także ich stosunkiem do ochrony środowiska.



Ponadto sama konstrukcja naszych wind jest bardzo przyjazna środowisku. Wiele zwykłych wind jest napędzanych poprzez silnik i układ hydrauliczny. To drugie wiąże się z koniecznością użycia oleju hydraulicznego. Nie potrzebują go nasze windy – wymagają jedynie niewielkiej ilości oleju do smarowania.

A zatem niezależnie od tego, jaką windę wybierzesz – możesz mieć pewność, że kwestie związane z ochroną środowiska są przez nas zawsze traktowane priorytetowo.



# Jak wyobrażasz sobie swoją windę? Dobrze, my się tym zajmiemy.

Czy chcesz być projektantem swojego wnętrza? Właśnie taką możliwość chcemy Ci stworzyć. Najpierw wybierz model windy. Następnie określ kolory, oświetlenie, materiał na podłogę, różne typy szkła lub stali nierdzewnej. Teraz kolej na napisy na przyciskach. To jednak nie wszystko. Możesz także przedstawić nam swój własny pomysł na pomalowanie windy. Oczywiście pomożemy Ci, tak byś dostał dokładnie to, czego oczekujesz. Nie można sobie wyobrazić bardziej spersonalizowanej windy domowej.

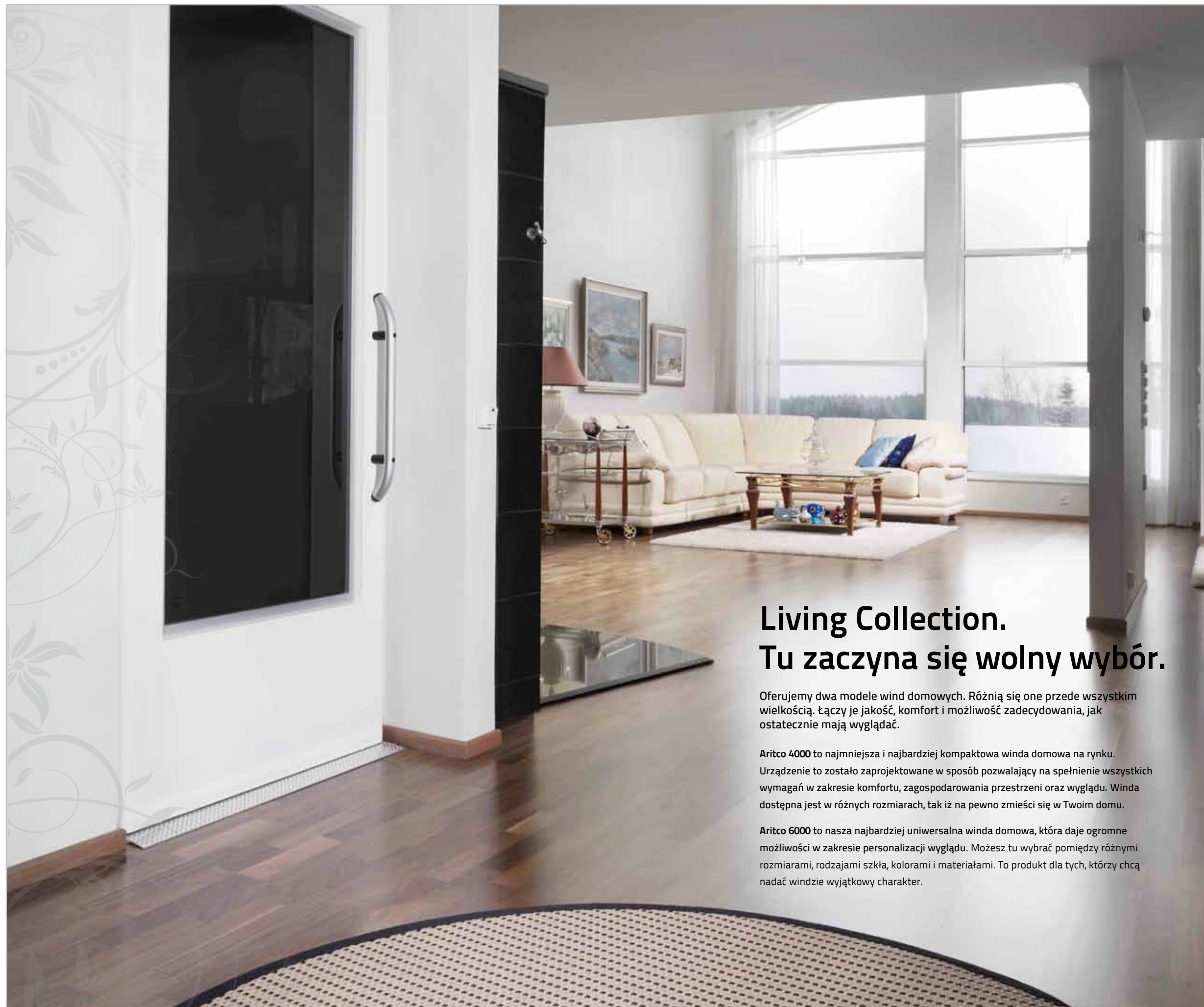
Jeżeli natomiast chciałbyś kwestię wyglądu pozostawić nam, masz do wyboru cały szereg wind standardowych. Dla nas nawet standard oznacza wolność wyboru.

Oto trzy przykłady tego, czym może być winda.  
**1.** Dyskretnym, wtapiającym się w wystrój pokoju elementem.

**2.** Albo, wyłożoną oryginalną tapetą, stać się częścią pokoju.

**3.** Winda może być też kolorystycznym punktem centralnym całego pomieszczenia.





## Living Collection. Tu zaczyna się wolny wybór.

Oferujemy dwa modele wind domowych. Różnią się one przede wszystkim wielkością. Łączy je jakość, komfort i możliwość zdecydowania, jak ostatecznie mają wyglądać.

**Aritco 4000** to najmniejsza i najbardziej kompaktowa winda domowa na rynku. Urządzenie to zostało zaprojektowane w sposób pozwalający na spełnienie wszystkich wymagań w zakresie komfortu, zagospodarowania przestrzeni oraz wyglądu. Winda dostępna jest w różnych rozmiarach, tak iż na pewno zmieści się w Twoim domu.

**Aritco 6000** to nasza najbardziej uniwersalna winda domowa, która daje ogromne możliwości w zakresie personalizacji wyglądu. Możesz tu wybrać pomiędzy różnymi rozmiarami, rodzajami szkła, kolorami i materiałami. To produkt dla tych, którzy chcą nadać windzie wyjątkowy charakter.



### Aritco 4000

Szerokość platformy ..... 580–1080 mm

Głębokość platformy ..... 805 mm



### Aritco 6000

Szerokość platformy ..... 900–1100 mm

Głębokość platformy ..... 1040–1980 mm





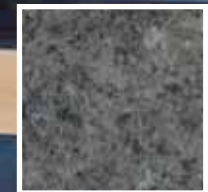
## Wybierz spośród 217 kolorów i 9 rodzajów wykładzin

## Albo dodaj coś zupełnie własnego.

Być może posunęliśmy się za daleko, dając tak dużą swobodę wyboru. Mając wiele różnych możliwości, niekiedy trudno się zdecydować. 217 kolorów szybów, drzwi i wnętrza. 9 rodzajów wykładzin. Naprawdę jest w czym wybierać. To właśnie to, czego potrzebujemy, byś mógł wyrazić swoją osobowość. Jeżeli mimo wszystko żadna z propozycji Ci się nie podoba, możesz stworzyć dla swojej windy własny wzór.



Strona zewnętrzna i strona wewnętrzna. Dobierz kolory lub wzory według własnego pomysłu.



Mineralny – szary winyl



Kratka – czarna guma



Kratka – czerwona guma



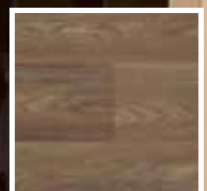
Kratka – szara guma



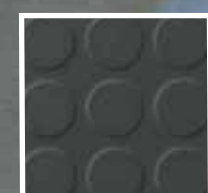
Dąb olejowany, winyl



Dąb europejski, winyl



Klasyczny orzech włoski, winyl



Czarna guma



Niebieska guma







## Jak chcesz powiedzieć: „witamy”? Wypróbuj różne rodzaje drzwi i szyb.

Przy wyborze drzwi i szyb liczy się zarówno wrażenie wewnętrzne, jak i zewnętrzne. Jak czujesz się wewnątrz? Jak to wygląda z zewnątrz? Jakie wrażenie chcesz stworzyć? Dzięki szerokiej gamie drzwi masz możliwość znalezienia tego, co dokładnie odpowiada Twoim potrzebom lub Twojemu gustowi. Wypróbuj różne kombinacje szyb, aż uzyskasz właśnie taki efekt powitania, na jakim Ci zależy.

**Drzwi podwójne szklane**  
Drzwi wykonane z utwardzanego, laminowanego szkła o grubości 17,5 mm, dostarczane zawsze z dwoma wewnętrznymi przyciskami do otwierania, z regulowaną prędkością otwierania. Dostępne z różnymi rodzajami szkła. Szerokość drzwi: 900 mm. Wysokość: 2000 mm.

**Podwójne przeszklenie**  
Drzwi z dwoma panelami. Szerokość drzwi: 900 mm. Wysokość: 2000 mm.

**Drzwi z jedną taflą szkła**  
Dostępne w trzech szerokościach, 800, 900 i 1000 mm. Do wyboru cztery wysokości: 1800, 1900, 2000 i 2100 mm.

**Drzwi przeciwpożarowe o klasie odporności ogniowej EI60**  
Odpowiadają wymogom dyrektywy 95/16/WE i EN 81-58. Drzwi EI60 są dostępne w trzech szerokościach 800, 900 i 1000 mm i we wszystkich pełnych wysokościach.

**Szyby**  
Szyby dostępne w czterech różnych odcieniach: szkło przezroczyste, mleczne, barwione i przyciemniane.

**Drzwi połówkowe**  
Dostępne w trzech szerokościach, 800, 900 i 1000 mm. Wysokość: 1100 – 1600 mm.

Przyciemniane  
Mleczne  
Barwione  
Przezroczyste





## Uchwyty, poręcze i przyciski. Detale, które należy starannie dobierać.

Jeżeli chodzi o uchwyty i poręcze, dostępne są dwa materiały: aluminium i stal nierdzewna. Materiały te wizualnie i w dotyku mogą sprawiać zupełnie inne wrażenie. Dlatego nawet w tym miejscu należy się dobrze zastanowić nad wyborem. Po podjęciu decyzji odnośnie do uchwytów i poręczy Twoja winda jest w zasadzie gotowa. Pozostaje jeszcze tylko jedna kwestia. Jakie napisy chcesz umieścić na przyciskach?



### Uchwyty, Poręcze

Do wyboru aluminium lub stal nierdzewna.



### Panele i przyciski

Dyskretne przyciski, w przypadku których sam określasz, co chcesz na nich umieścić. Już teraz możesz zacząć zastanawiać się nad kreatywnymi propozycjami nazw! Np. piwnica z winami, kuchnia, sypialnia itd.



# Oto jak łatwo stać się posiadaczem windy

1.



Kiedy już przeczytałeś nasze broszury i odnalazłeś w nich dla siebie inspirację...

2.



...wejdź na naszą stronę internetową [www.aritco.com](http://www.aritco.com). Możesz tam stworzyć własną windę domową, korzystając z naszego generatora wind (maj 2013). Po uzyskaniu zadowalającego efektu prześlij nam drogą mailową swoje dane, a my skontaktujemy się z Tobą i umówimy na wizytę...

3.



...w trakcie wizyty nasz pracownik służy pomocą w doborze modelu, sporządzeniu pomiarów i rysunków...

4.



...kiedy dojdziemy do porozumienia, wyślemy kompletną ofertę. Po uzyskaniu Twojej akceptacji rozpoczniemy prace i zbudujemy windę specjalnie dla Ciebie...

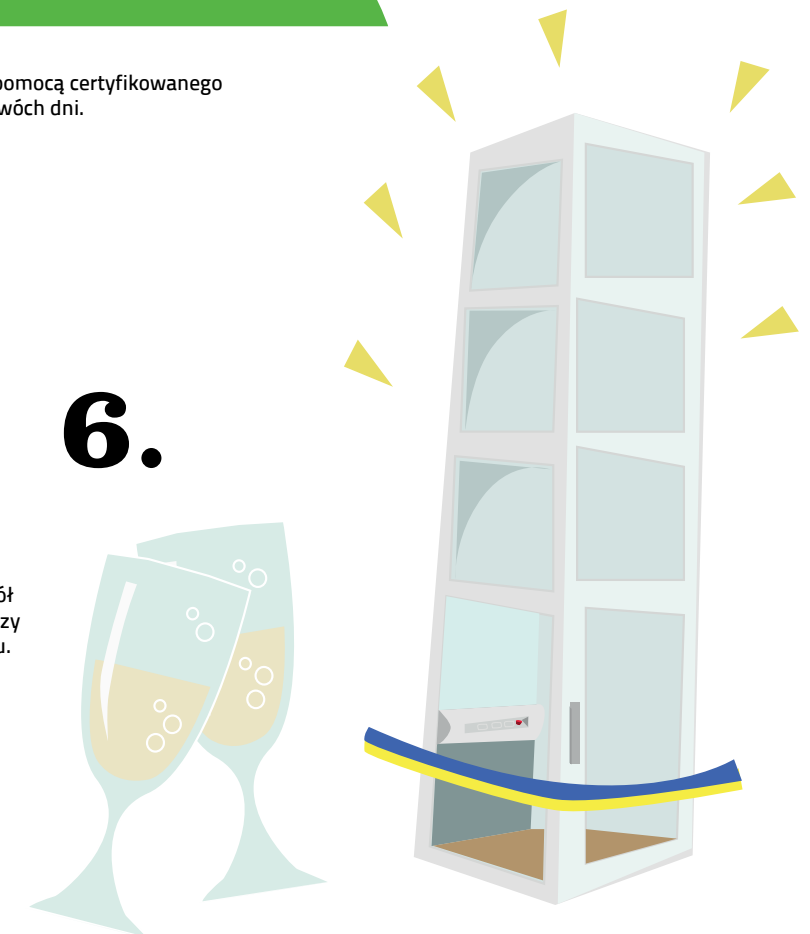
5.



...dostarczymy Ci windę do domu i zainstalujemy ją z pomocą certyfikowanego personelu. Zazwyczaj wszystko jest gotowe w ciągu dwóch dni.

6.

Winda domowa zamontowana. Zaproś przyjaciół i sąsiadów na uroczyste uruchomienie windy przy lampce szampa lub szklance domowego soku. Gratulujemy dobrego wyboru!







## Terminy dostaw i gwarancje.

Nasze przedsiębiorstwo, oferowane przez nas produkty oraz nasi monterzy spełniają wszelkie wymagane normy i odpowiadają przepisom, a także posiadają wszelkie niezbędne świadectwa.

Okres gwarancyjny na części wynosi od 12 do 60 miesięcy. Wybrani sprzedawcy naszych produktów oferują różne umowy serwisowe. Ponadto zapewniamy najkrótszy czas dostawy w branży, co liczy się szczególnie tam, gdzie czas to pieniądź. Instalacja windy Aritco przebiega sprawnie i szybko. Co do zasady urządzenie jest dostarczone na miejsce i gotowe do eksploatacji już po kilku dniach. Nasze windy działają bardzo sprawnie – po prostu jeżdżą i jeżdżą. Wyjątkowe bezpieczeństwo eksploatacji pozwala na obniżenie kosztów usług posprzedażnych.

## Czas dostawy.

Normalny czas dostawy produktu standardowego na terenie Europy wynosi 4 tygodnie. W przypadku niektórych wersji czas dostawy może ulec wydłużeniu. Jesteśmy przyzwyczajeni też do planowania dostaw w wyznaczonym nam terminie, tak aby dopasować je do ewentualnych innych prac remontowych.

## Dystrybutorzy

Mamy ponad 140 dystrybutorów w więcej niż 30 krajach. Wszyscy są starannie dobrani i po ukończeniu odpowiednich szkoleń uzyskali certyfikaty uprawniające do sprzedaży, montażu i serwisowania naszych wind domowych. Zapraszamy na stronę [www.aritco.com](http://www.aritco.com), na której znajdziesz informacje dot. najbliższego przedstawiciela naszej firmy.



### Gwarancje

Wiemy, że nasze produkty są po prostu dobre, dlatego możemy hojnie udzielać na niegwarancji na okres od 12 do 60 miesięcy.



Oczywiście należymy do odpowiednich organizacji branżowych.



Aritco jest wiodącym światowym producentem wind domowych i platformowych. Spółka zatrudnia około 90 pracowników, a wartość sprzedawanych przez nią produktów sięga 300 milionów koron szwedzkich. Aritco produkuje dwa rodzaje wind: Living collection – windy domowe dla użytkowników prywatnych oraz Prime collection – windy platformowe oferowane do zastosowań w budynkach publicznych. Dowiedz się więcej na stronie [www.aritco.com](http://www.aritco.com)

Partnerzy

